

กต.ตร.จังหวัด

(คณะกรรมการตรวจสอบและติดตามการบริหารงานตำรวจจังหวัด)

องค์ประกอบ

กรรมการโดยตำแหน่ง



- ▶ผู้ว่าราชการจังหวัด ประธาน
- ▶ผู้บังคับการตำรวจภูธรจังหวัด รองประธานคนที่ 1
- ▶อัยการจังหวัด รองประธานคนที่ 2
- ▶พัฒนาสังคมและความมั่นคงของมนุษย์จังหวัด
- ▶นายกองค์การบริหารส่วนจังหวัด
- ▶ผู้บังคับการอำนาจการ ตำรวจภูธรภาคหรือผู้แทน
- ▶รองผู้บังคับการตำรวจภูธรจังหวัด
- ▶ข้าราชการตำรวจซึ่งเป็นหัวหน้าหน่วยงานในสังกัดสำนักงานตรวจคนเข้าเมือง กองบังคับการตำรวจท่องเที่ยว กองบังคับการตำรวจทางหลวง กองบังคับการตำรวจน้ำ ซึ่งปฏิบัติราชการประจำอยู่ในจังหวัดนั้น

กรรมการผู้ทรงคุณวุฒิ ด้านละ 1 คน



- ▶ด้านการศาสนา/วัฒนธรรม ▶ ด้านการศึกษา
- ▶ด้านการแพทย์ ▶ ด้านเกษตรกรรม
- ▶ด้านการท่องเที่ยว/ธุรกิจโรงแรม /ธุรกิจบริการ
- ▶ด้านพาณิชยกรรมอุตสาหกรรม/หัตถกรรม/ธุรกิจการเงิน
- ▶ด้านองค์กรเอกชนสาธารณประโยชน์

กรรมการภาคประชาชน 3 คน

- ▶พิจารณาแต่งตั้งจากผู้ที่เคยเป็น กต.ตร.สก.

อำนาจหน้าที่

- ▶ให้คำปรึกษา ข้อเสนอแนะการปฏิบัติงานของสถานีตำรวจ
- ▶ส่งเสริมให้มีการพัฒนาประสิทธิภาพการปฏิบัติงานของข้าราชการตำรวจ
- ▶ตรวจสอบ ติดตาม และประเมินผลการปฏิบัติงานของข้าราชการตำรวจในสถานีตำรวจ
- ▶ให้ข้อมูลข่าวสาร บัญหาความเดือดร้อนและความต้องการของประชาชนในพื้นที่
- ▶ช่วยเหลือสนับสนุนการประชาสัมพันธ์งานของสถานีตำรวจ



สำนักงานคณะกรรมการนโยบายตำรวจแห่งชาติ (ส.ก.ต.ช.)

ระเบียบ ก.ต.ช. ว่าด้วยคณะกรรมการตรวจสอบและติดตามการบริหารงานตำรวจ พ.ศ. 2549

ข้อมูล ณ วันที่ 31 ธันวาคม 2566

กต.ตร.สก.

(คณะกรรมการตรวจสอบและติดตามการบริหารงานตำรวจสถานีตำรวจภูธร)

องค์ประกอบ

กรรมการโดยตำแหน่ง



- ▶ หัวหน้าสถานีตำรวจ
- ▶ นายอำเภอหรือปลัดที่ได้รับมอบหมาย
- ▶ ข้าราชการตำรวจแต่ละสายงาน (ไม่เกิน 4 คน)

กรรมการที่มาจากการเลือกและคัดเลือก



- ▶ นายกองดีการบริหารส่วนตำบล 1 คน
- ▶ นายกเทศมนตรี 1 คน
- ▶ กำนัน 1 คน
- ▶ ข้าราชการตำรวจชั้นประทวน 1 คน (ตำรวจใน สก. เลือก)
- ▶ ประชาชน 4-9 คน
- ▶ ข้าราชการประจำอื่น ไม่เกิน 3 คน

หมายเหตุ
กรรมการทั้งหมดเลือกกรรมการอื่นนอกจากตำรวจ
เป็นประธานกรรมการ

อำนาจหน้าที่

- ▶ ให้คำปรึกษา ข้อเสนอแนะการปฏิบัติงานของสถานีตำรวจ
- ▶ ส่งเสริมให้มีการพัฒนาประสิทธิภาพการปฏิบัติงานของข้าราชการตำรวจ
- ▶ ตรวจสอบ ติดตาม และประเมินผลการปฏิบัติงานของข้าราชการตำรวจในสถานีตำรวจ
- ▶ ให้ข้อมูลข่าวสาร ปัญหาความเดือดร้อนและความต้องการของประชาชนในพื้นที่
- ▶ ช่วยเหลือสนับสนุนการประชาสัมพันธ์งานของสถานีตำรวจ



สำนักงานคณะกรรมการนโยบายตำรวจแห่งชาติ (ส.ง.ค.ต.ช.)

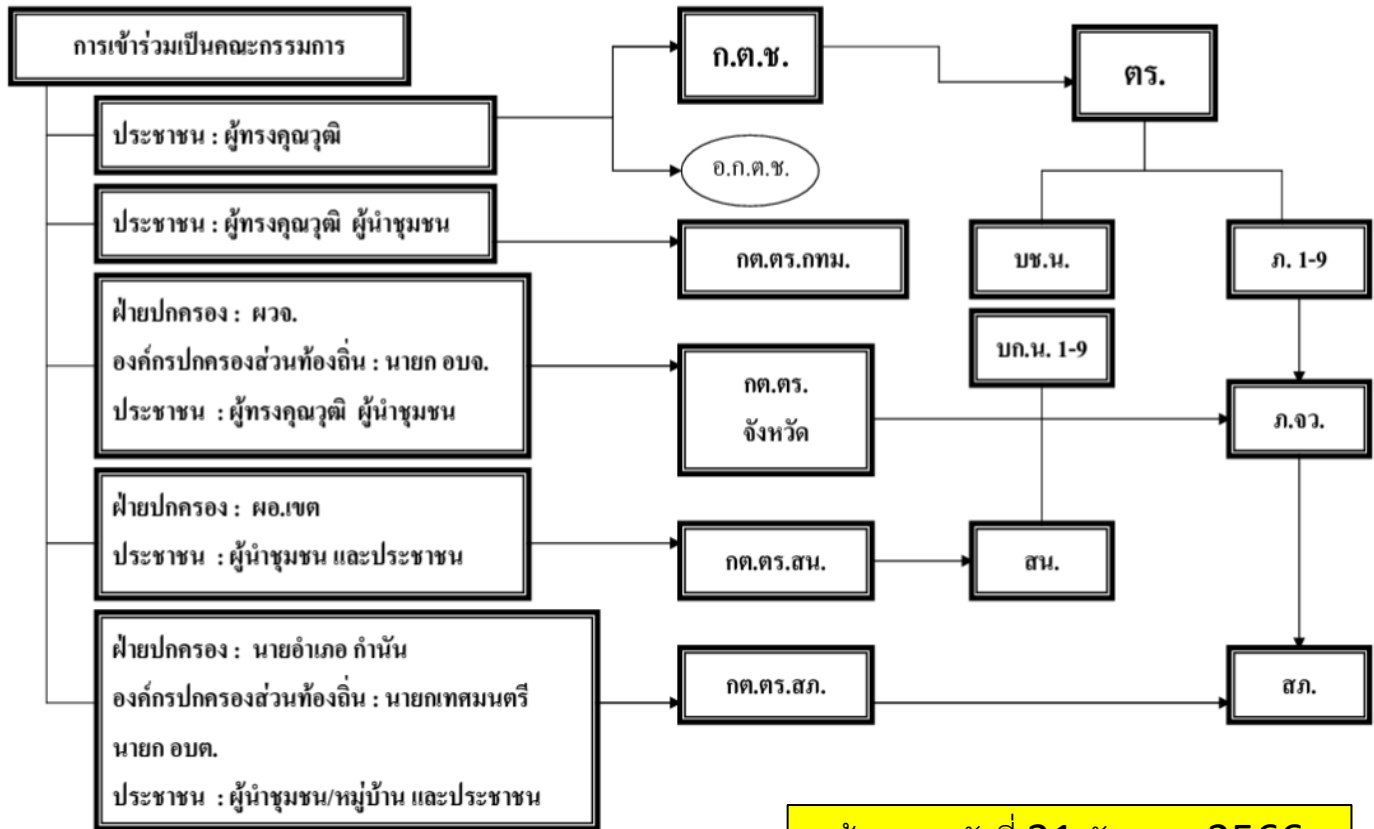
ระเบียบ ก.ต.ช. ว่าด้วยคณะกรรมการตรวจสอบ
และติดตามการบริหารงานตำรวจ พ.ศ. 2549

ข้อมูล ณ วันที่ 31 ธันวาคม 2566

ความสัมพันธ์ระหว่าง ก.ต.ช. กต.ตร. ตร.

แผนภูมิ 1

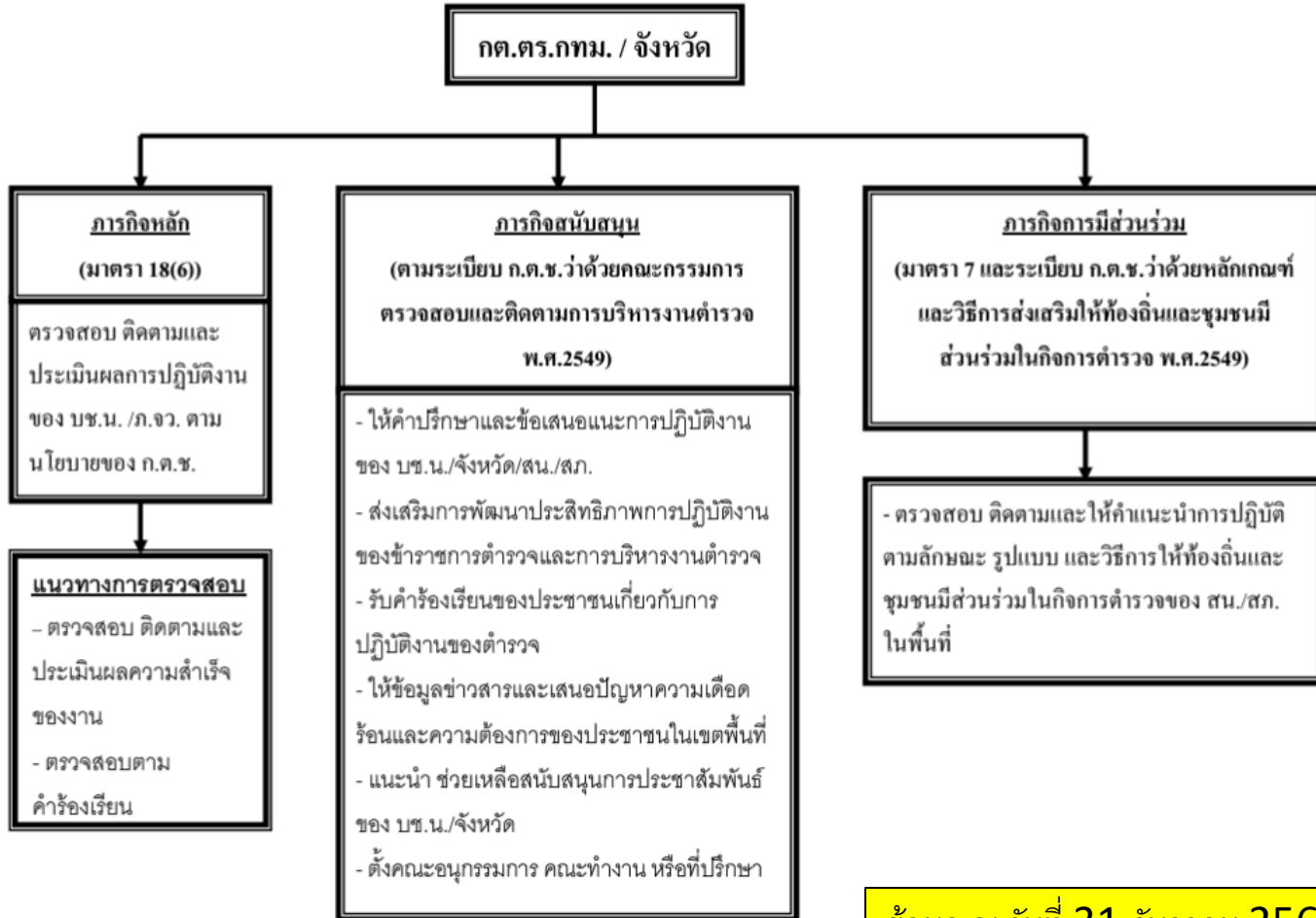
ฝ่ายปกครอง องค์กรปกครองส่วนท้องถิ่น และประชาชน



ข้อมูล ณ วันที่ 31 ธันวาคม 2566

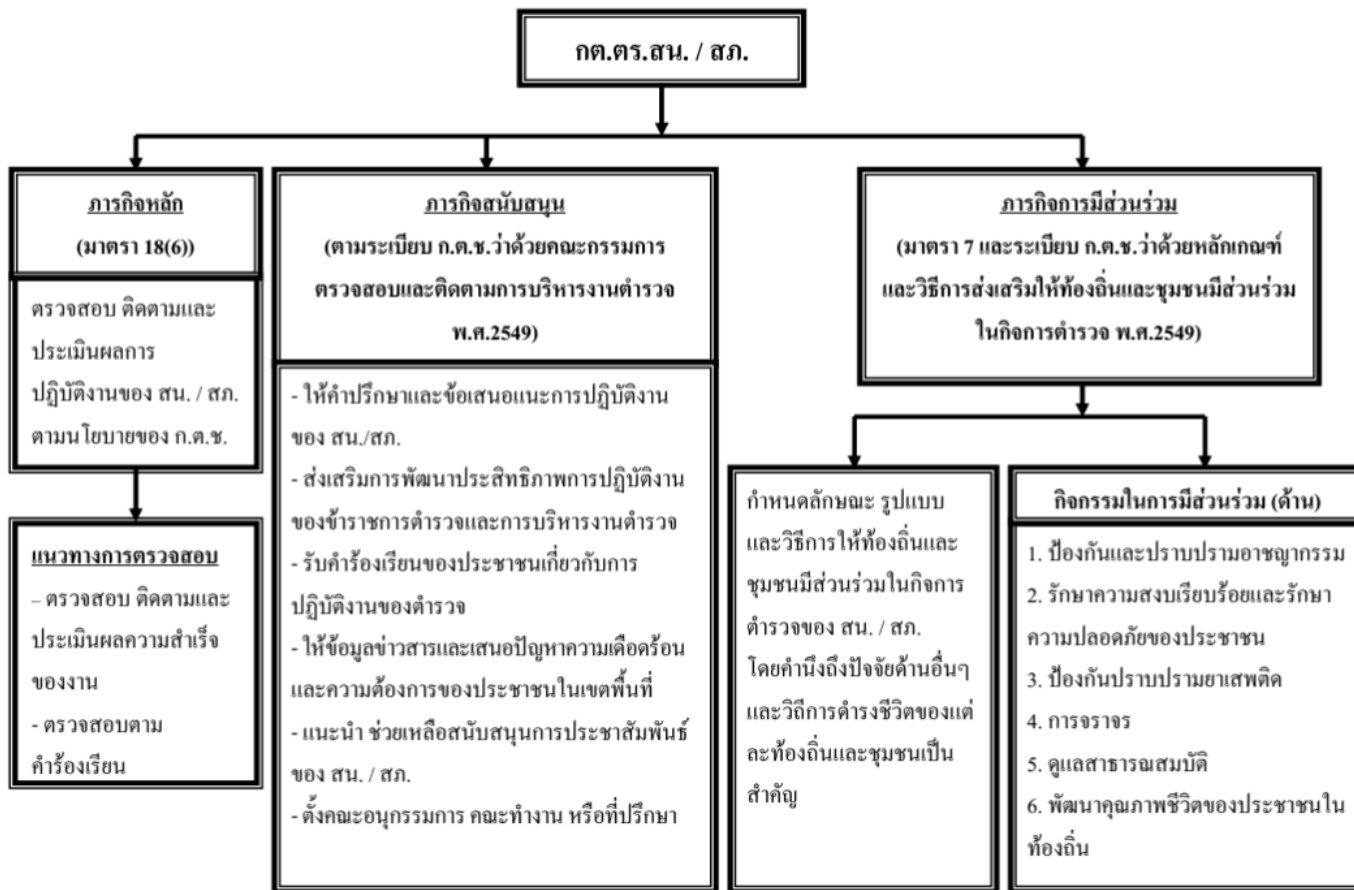
บทบาทภารกิจ กต.ตร.กทม. / จังหวัด

แผนภูมิ 2



บทบาทภารกิจ กต.ตร.สน. / สก.

แผนภูมิ 3



-12-

ข้อมูล ณ วันที่ 31 ธันวาคม 2566